

다기능 버스 도입

□ 제안배경

- 우리나라 버스에 전동카드나 휠체어를 타고 승차 하는 것이 거의 불가능하여 장애우의 이동권이 제한받고 있음
- 최근 자전거 도로 확충 등 자전거 이용 활성화에 대한 많은 노력이 이루어지고 있으나 자전거를 가지고 버스에 승차하여 근·원거리 이동이 어려워 자전거 이용 활성화를 저해함

□ 시책 제안

- 휠체어나 전동카트를 타고 버스에 승차할 수 있는 경사로 등 장치 설치
 - 버스 출입문에 움직이는 경사로 및 저상용 차체 기울어짐 장치 설치
 - 장애인 전동카트(휠체어) 좌석 설치(다목적 좌석)
- 버스 앞에 자전거 운반대 설치

□ 사진설명

- 출입문 경사로 장치



- 출입문 경사로가 펴지기 전 모습



- 출입문 경사로 펴짐(전동 접이식)
- 동시에 출입문 쪽으로 차체 기울어짐

○ 장애인 전동카트(휠체어) 좌석 및 자전거 운반대 설치

	
<p>- 평상시에는 노약자용 좌석임</p>	<p>- 전동카트 장애인 탑승시 좌석을 변형하여 전동카트나 휠체어 지지 좌석으로 변경</p>
	
<p>- 자전거 운반대 설치 정면 모습</p>	<p>- 자전거 운반대 설치 측면 모습</p>

□ 추진 계획

- 신도시 및 대학교 주변 지역에 시험지역을 선정
 - 전철역, 아파트 단지 등 단거리를 운행하는 노선 선정
 - 시민 만족도 및 문제점 조사
- 만족도 및 효과가 높을시 점진으로 확대 실시

□ 기대 효과

- 교통약자 장애우 이동권 보장
- 자전거 이용 활성화로 그린 환경 조성

보안취약지역 긴급연락 시스템 구축

□ 제안배경

- 최근 예산상의 제약으로 CCTV가 설치되어 있지 않은 곳을 중심으로 강력범죄가 빈발하고 있음
 - ※ 제주올레길 및 수원 지동 강력사건
- 인적이 드물고 CCTV가 설치되어있지 않은 공원, 둘레길, 시골길 등의 보안이 취약하여 주·야간 휴식과 운동, 귀가 시 안전 저해

□ 시책 제안

- 둘레길, 구도심 골목길 등 보안취약지역에 긴급연락 시스템 구축 - 비상벨과 전화, 보안등이 함께 갖추어진 시설 설치

□ 사진설명

- 비상벨 및 비상전화 기능



- 비상벨(붉은 버튼) 및 전화(정면모습)



- 비상벨(붉은 버튼) 및 전화(측면모습)

○ 비상벨 및 보안등 기능



- 비상벨 및 비상전화 모습



- 야간 위치 표시 및 보안등 역할

□ 추진 계획

- 통신망 업체(KT 등) 및 경찰서 등 유관기관과 협의
 - 기술적으로 설치가능한지 확인
- 보안취약지구 수요조사
 - 둘레길, 공원 등 범죄가 빈발하는 곳 수요조사
- 통계적으로 범죄 우려가 있는 보안취약지구에 시범적 설치
 - 200m~300m 마다 1대 설치

□ 기대 효과

- 시골길, 둘레길, 공원 등 보안 취약지점을 안심하고 다닐 수 있는 환경 조성
- 야간에 보안등 역할을 할 수 있어 범죄예방 및 보행안전 제고

재활용 환불 시스템 구축

□ 제안배경

- 대규모 아파트 단지를 중심으로 공병, 알루미늄 캔, 페트병 등 재활용 폐기물의 수거가 잘 이루어지고 있으나,
- 일반 단독 주택지, 상업지역 및 농촌지역의 수거율은 낮은 편으로 재활용 수거율을 높일 수 있는 대책이 필요함

□ 시책 제안

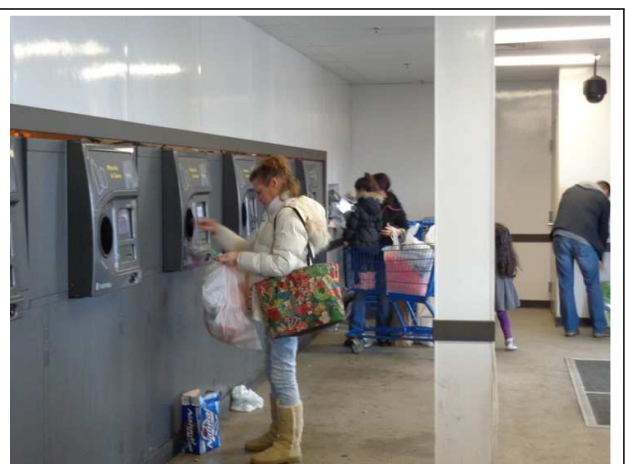
- 재활용 환불 제도 도입 및 대형마트에 재활용 수거기 설치
 - 미시간 주와 몇몇 주의 경우 병, 알루미늄 캔, 페트병에 회수비용을 포함시켜 제품가격을 정하고, 재활용 수거기를 통해 반납하였을 경우 비용을 환불해주는 시스템 구축

□ 사진설명

- 재활용품 수거기(대형마트인 Meijer에 설치)

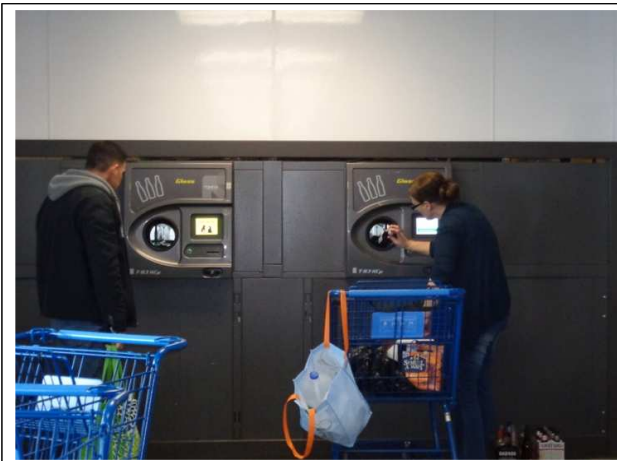


- 재활용품 반납실 입구



- 재활용품 반납실 내부
- 캔, 플라스틱 반납 모습

○ 재활용품 수거기(대형마트 Meijer 및 중형마트 Goodrich's에 설치)



- 병 반납 모습(Meijer)



- 반납 완료 후 환불청구 증서(Meijer)



- 재활용품 반납기(Goodrich's 매장에 설치)



- 캔, 플라스틱, 병 반납 모습(Goodrich's)

□ 추진 계획

- 환불 가능 근거 등 폐기물 관련 법령 검토
 - 음료 용기에 환불비용이 포함되어야 함
- 이마트 등 대형마트에 시범적으로 도입
 - 우선적으로 대형마트 도입하여 만족도 조사
 - 반응 및 효과가 좋을시 경기도 전면 시행

□ 기대 효과

- 재활용 수거 인센티브 제공으로 수거율 제고
- 단독주택, 상업지역 및 농촌지역의 재활용 수거율 제고